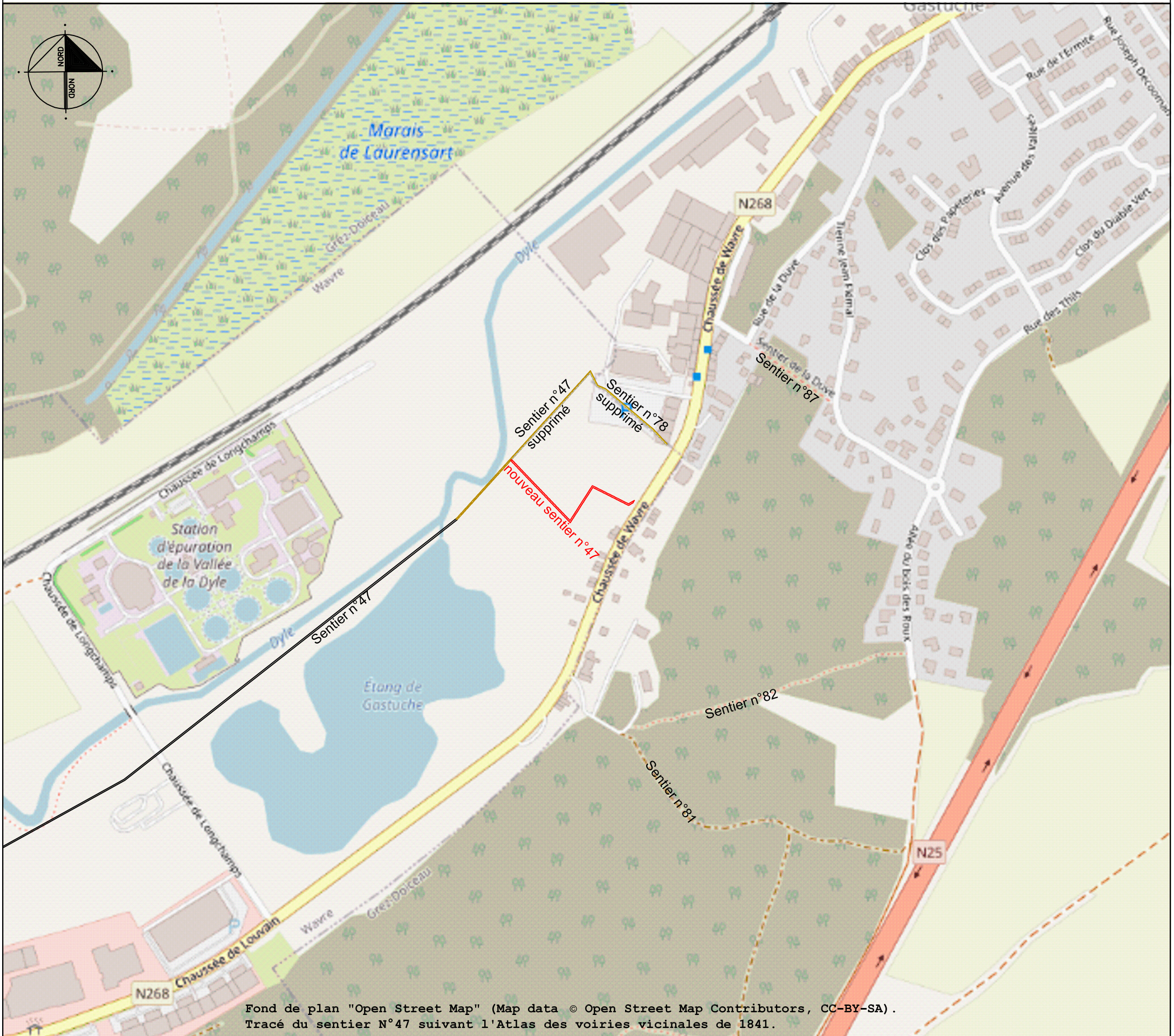


DEMANDE DE MODIFICATION DE VOIRIES COMMUNALES PAR UN PARTICULIER

DEMANDE DE MODIFICATIONS DES EMPRISES DES SENTIERS N°78 ET N°47 - ATLAS DES CHEMINS DE WAVRE

Concernant la propriété de la s.a. Parc de Gastuche sise à front de la chaussée de Wavre.
Parcelles cadastrée WAVRE 2ème Division, section F, n°113C, 115N, 115L, 114b et 115n2

SCHEMA GENERAL DU RESEAU DES VOIRIES



Echelle 1/5000e - Format A3

Dressé par Charlotte Vanderbeek
Géomètre-Expert (geo151330)
Chaussée de Nivelles 52/2
A Mazy (Gembloux), le 26 août 2020.